

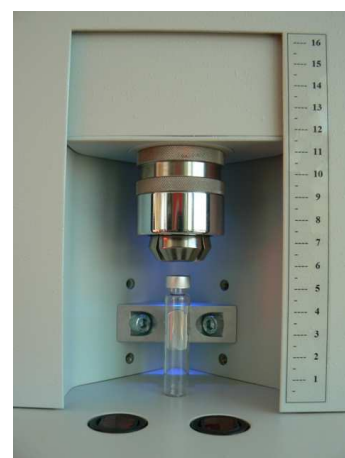
SERTISSEUSE ELECTRIQUE



REF	DIMENSIONS mm	POIDS kg	ALIMENTATION	SERTISSAGE FLACONS / HEURE
CR-4000	LONGUEUR = 220 PROFONDEUR = 280 HAUTEUR = 600	19	230V/50HZ	450

INFORMATIONS GÉNÉRALES :

- ◆ Pour col à sertir de 8, 11, 13 et 20 mm et pompes FEA de 13, 15, 18 et 20 mm.
- ◆ Spécialement développé pour le sertissage et le dessertissage de fermetures en aluminium ainsi qu'en tôle d'acier utilisées dans le domaine du laboratoire et de la pharmacie.
- ◆ Déplacement de la tête de sertissage par guidage linéaire.
- ◆ Vérin électrique dont les paramètres de sertissage sont contrôlés.
- ◆ Différentes tailles de têtes disponibles selon le modèle de capsule utilisé.
- ◆ Réglage graduel de la force et de la hauteur du sertissage.
- ◆ Concept universel répondant à toutes les demandes de sertissage de flacons.
- ◆ Branchement sur la prise de secteur de votre paillasse.
- ◆ Utilisation simple et sans effort.
- ◆ Idéal pour le domaine de la chromatographie, l'industrie pharmaceutique et cosmétique.
- ◆ Possibilité d'adaptation à la demande du client pour une application spécifique.
- ◆ Tête de sertissage livrée séparément.
- ◆ Butée de positionnement disponible pour flacons 2 et 20 ml (autre contenance nous consulter).
- ◆ Autres accessoires :
 - Boîtier en inox 316 L.
 - Compteur de cycle électrique.



FRAMÉPACK S.A.S

2012